

# DNMG 150608 EL-BC

EL w wykonaniu prawym Boehlerit Copy

Zamów teraz!

LMT Boehlerit Polska

Ul. Wysogotowska 9  
PL 62-081 Przeźmierowo

Liczba	Opis zamówienia
1	przykład zamówienia: Set 30 DNMG 150608 EL-BC LC225K*)

\*) Pakiet testowy: 10 sztuk Steeltec® LC225K  
Akcja promocyjna ważna do 31 grudnia 2011

Do:

Lub faksem na numer:  
LMT Boehlerit Polska (061) 6232014

Firma: \_\_\_\_\_  
Nazwa/Oddział: \_\_\_\_\_  
Ul.: \_\_\_\_\_  
Kod.: \_\_\_\_\_  
Miejscowość: \_\_\_\_\_  
Telefon: \_\_\_\_\_

## DNMG 150608 EL-BC EL w wykonaniu prawym Boehlerit Copy

Do obróbki wzdłużnej i planowej  
 $a_p = 0,63 - 4,5 \text{ mm}$ ,  $f = 0,19 - 0,5 \text{ mm/U}$

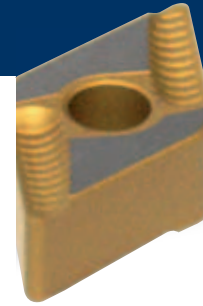
Gatunek	ISO	zakres zastosowania										prędkość skrawania $v_c$		
		01	05	10	15	20	25	30	35	40	45		50	
LC215K	HC-P15													180 - 300 m/min
	HC-K15													
LC225K	HC-P25													120 - 220 m/min
	HC-M25													
LC240F	HC-P35													50 - 150 m/min
	HC-M35													

główne zastosowanie

łączny zakres wg ISO 513

Grupa materiałowa					Rodzaj obróbki						
P	M	K	N	S	H	T	M	D	S	G	P
Stal	stal nierdzewna	Zalwo szare	metale lekkie	materiały nierdzewne	materiały twarde	toczenie	frezowanie	wiercenie	świsłowanie	wiercenie	przecinanie
■	■	■	■	■	■	●	●	●	●	●	●
■	■	■	■	■	■	●	●	●	●	●	●
■	■	■	■	■	■	●	●	●	●	●	●

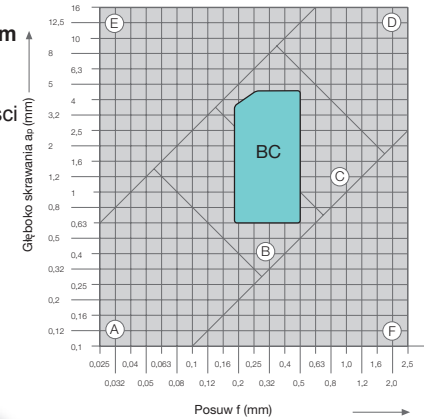
■ Główne zastosowanie      ● gatunki standardowe  
□ inne zastosowanie



## DNMG 150608 EL-BC EL w wykonaniu prawym Boehlerit Copy

Dwustronna płytka wymienna z wyjątkowo głębokim łamaczem wióra

- ▶ stosowana w szczególności do smukłych prętów
- ▶ idealne łamanie wióra
- ▶ zmniejsza skłonności do drgań
- ▶ doskonale nadaje się do toczenia wzdłużnego i planowego
- ▶ dostępne również w wykonaniu jako płytki prawe (ER)

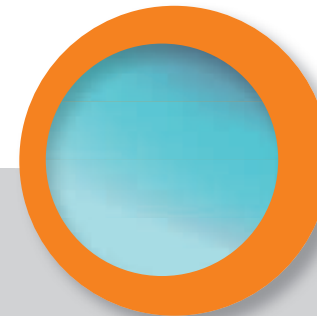


## BOEHLERIT

in alliance with



LMT Boehlerit Polska  
Ul. Wysogotowska 9, PL 62-081 Przeźmierowo  
Telefon +48 61 6512030, Telefax +48 61 6232014  
lmt.pl@lmt-tools.com, www.lmt-tools.com



Wysoka wydajność i pewność

in alliance with



